

7^E ÉDITION DE LA BOURSE RÉVÉLATIONS EMERIGE

Aperçu du travail des onze artistes sélectionné·e·s

Marcella BARCELÓ

Née en 1992 à Palma de Majorque (Espagne)
Vit et travaille à Paris

Morning Cartoons, 2020
Acrylique sur toile
100 x 87 cm



Loucia CARLIER

Née en 1992 à Paris
Vit et travaille à Paris

2020_1, 2019
Bois, polystyrène, céramique
120 x 90 cm
© Guillaume Python



Ismaël JOFFROY CHANDOUTIS

Né en 1988 à Montélimar
Vit et travaille à Paris

Vue de l'exposition « Human Reboot »,
Éléphant Paname, Paris, 2019
© Bérengère Gimenez

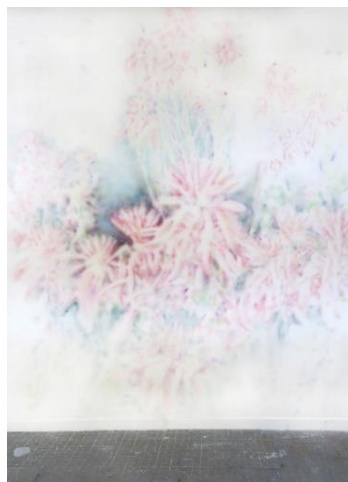


Clémence MAUGER

Née en 1991 à Roubaix
Vit et travaille à Marseille

Whole agave, 2019

Aquarelle in situ
Environ 280 x 340 cm
© Clémence Mauger © Villa Arson



Rob MILES

Né en 1987 à Londres (Royaume-Uni)
Vit et travaille à Gentilly

Café Conversation, 2020

Crayon et aquarelle sur papier
15 x 21 cm



Raphaël-Bachir OSMAN

Né en 1992 à Creil
Vit et travaille à Mulhouse

Farniente, 2016

Huile sur toile
60 x 120 cm
© Pascal Bichain



Ludovic SALMON

Né en 1994 à Manosque
Vit et travaille à Simiane-La-Rotonde

La cordée, 2020

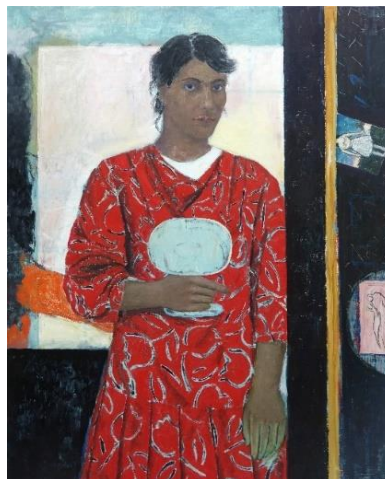
Huile sur toile
41 x 33 cm



Elené SHATBERASHVILI

Née en 1990 à Tbilissi (Géorgie)
Vit et travaille à Paris

L'autoportrait à la robe rouge, 2020
Huile sur toile
100 x 80 cm



Charlotte VITAIOLI

Née en 1986 à Rennes
Vit et travaille à Rennes

Le Ballet Tribalesque, 2020
Performance et objets en soie peints
Vue d'atelier - le Vivarium



Zohreh ZAVAREH

Née en 1985 à Téhéran (Iran)
Vit et travaille entre Lyon et Téhéran

M.W ne trouvait pas ses mots, 2020
Installation avec porte-voix en laiton et moulages en béton
45 x 25 x 12 cm
Vue de l'exposition « Le nommé chien plat et autres histoires », La Terrasse, Espace d'art de Nanterre, 2020
© Margot Montigny



Giuliana ZEFFERI

Née en 1985 à Paris
Vit et travaille à Gennevilliers

Ouais, moi j'étais gardienne de but, 2019
Installation recomposant les éléments d'un dialogue entre deux marionnettes au sein du film d'autres oiseaux marchent eux aussi comme ça, image détournée, matériaux divers
200 x 50 x 75 cm
© Maxime Bessieres

